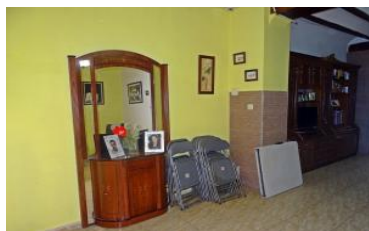


165.000 €

Ref. 1237 · Casa de Pueblo Orba



306 m²



-



3



3



-



-



-



-



25000 m

Espectacular casa de pueblo, con necesidad de una reforma, a escasos metros del centro. La vivienda consta de tres plantas y se distribuye en: Planta Baja; Amplio recibidor con pequeña sala de estar, salón/comedor con chimenea, generosa cocina completa con comedor de diario y cuarto de baño con bañera. Desde la cocina accedemos al primer patio con lavadero y escaleras que acceden a la segunda planta utilizada como almacén y anexa a estas estancias podemos disfrutar de un segundo patio interior con una segunda construcción (antiguos establos) distribuida en dos plantas. Desde el salón/comedor unas escaleras nos acceden a la primera planta con pequeño dormitorio utilizado como trastero, habitación principal con ventanas exteriores y dos habitaciones contiguas con ventana a uno de los patios interiores. Finalmente llegamos a la última planta

abuhardillada y totalmente diáfana dónde podemos apreciar el nuevo tejado y disfrutar de unas bonitas vistas al pueblo y las montañas desde su terraza exterior. La vivienda dispone de un tejado nuevo cambiado recientemente, suelos originales en planta primera, dos generosos patios interiores con espacio suficiente para construir una casa de invitados e incluso una piscina. La propiedad necesita ser visitada para poder apreciar su potencial.
