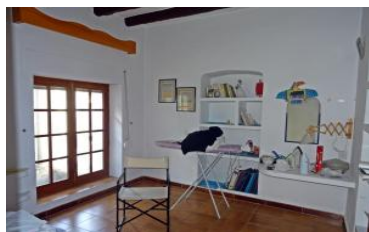


145.000 €

Ref. 1200 · Casa de Pueblo Jalón - Xalo



170 m²



-



5



1



-



-



-



-



20000 m

Típica casa de pueblo con necesidad de una reforma total, situada en el mismo centro del pueblo de Jalón. Su distribución brevemente consiste en planta baja; Amplio recibidor, salón / comedor con chimenea y depósito de agua, habitación doble con ventana a la calle, despensa con salida al patio interior, antigua cocina con fregadero de piedra y horno de leña, baño con ducha y antiguo corral utilizado como almacén. Desde el salón unas escaleras nos acceden al primer nivel con un generoso dormitorio compuesto por dos salas con ventana al patio interior. El segundo nivel nos ofrece un recibidor, una gran habitación familiar con ventana a la calle y una segunda habitación doble con ventana al patio. Finalmente en el último nivel podemos encontrar la antigua alcoba totalmente diáfana e ideal para convertirla en la habitación principal. La vivienda cuenta con todos

los servicios esenciales como conexión de agua y luz. Se necesita una reforma total de la propiedad con posibilidad de mantener los suelos rustico de barro, las puertas de madera sólida y las vigas de madera. Su visita es más que aconsejable para poder apreciar su magnífica ubicación y su fantástico potencial.